

企画展にみる10年の成果 美術館を紡いだ作家たち

前期
4.9 tue. - 5.12 sun.

網谷義郎
石井一男
上前智祐
菅井汲
須田魁太
高山辰雄
辰野登恵子
西村功
吉見敏治

後期
5.14 tue. - 6.16 sun.

植松奎二
JUN TAMBA
須飼秀和
高橋信夫
辰野登恵子
中辻悦子
長谷川三郎
堀尾貞治
元永定正
(五十音順)

2019.4.9 tue. —
6.16 sun.

開館時間／午前10時～午後6時(入館は5時30分まで)
休館日／月曜日(但し4/29、5/6は開館、4/30、5/7は休館)
入館料／一般400円(320円) 大学生以下無料
※65歳以上の方、障がいのある方とその付添いの方1名は半額
※前期展示のチケット半券提示により、
後期展は無料でご覧いただけます
※()内は20名以上の団体料金
主催／BBプラザ美術館、株式会社シマブンコーポレーション
後援／神戸市・神戸市教育委員会・朝日新聞神戸総局・神戸新聞社
産経新聞社・日本経済新聞社神戸支社・毎日新聞神戸支局
読売新聞神戸総局・サンテレビジョン・ラジオ関西

BB Plaza
MUSEUM of Art
BBプラザ美術館



1



2



3



4

1:
菅井汲
《ポर्टレート》1974年
シルクスクリーン・紙
寄託
※前期
2:
辰野登恵子
(Sept-10-2000) 2000年
油彩・キャンバス
個人蔵
※前期
©辰野剛、平出利恵子
3:
堀尾貞治
《あたりまえのこと(一分打法 上から下へ)》
2014年
アクリル・紙、板
当館蔵
※後期
4:
長谷川三郎
《未》
1936年頃
油彩・キャンバス
学校法人甲南学園蔵
※後期



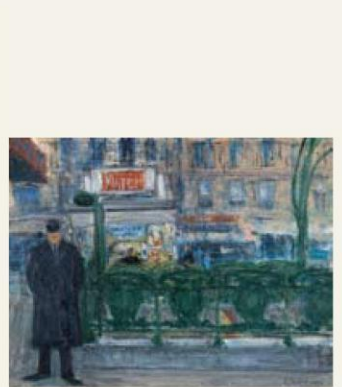
1



2



3



4

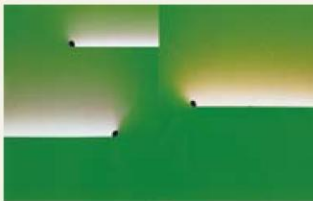
企画展にみる10年の成果 美術館を紡いだ作家たち

BBプラザ美術館は、2019年7月7日に開館10周年を迎えます。

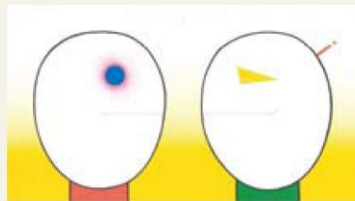
当館は開館当初より、「館藏品と関わる作家」や「人間性の回復」をテーマに企画を行うという方針のもと、日本画、洋画、彫刻といったジャンルを問わず、その創作姿勢に精神性を湛えた作家の展覧会をひとつずつ積み重ねてまいりました。

本展覧会では、これまでに開催した企画展の作家による作品を、開催年順に二期(前期:2009-2013 後期:2014-2018)に分けて展示し、美術館の10年の歩みを振り返ってみたいと思います。

個性豊かな作家たちにより紡ぎだされた展覧会の軌跡を通観するとともに、今後の美術館活動の新たな展開へ踏み出す契機となればと願っています。



5



6



7



8

- 1:高山辰雄(少女)1977年 紙本着彩 個人蔵 ※前期
- 2:網谷義郎(人がいる)1966年 油彩・キャンバス 当館蔵 ※前期
- 3:上前智祐(作品)2003年 シルクスクリーン 紙 当館蔵 ※前期
- 4:西村功(メロの入口)制作年不詳 油彩・キャンバス 当館蔵 ※前期
- 5:元永定正(ココロのヒカリ)絵本原画 2010年 アクリル・ボード 個人蔵 ※後期
- 6:中辻悦子(ふたり)絵本原画 2005年 アクリル・紙 個人蔵 ※後期
- 7:高橋信夫(JAPAN & KOBE)1980年 オイル・パネル 紙 当館蔵 ※後期
- 8:植松奎二(Floating Stone)2019年 インク・紙 個人蔵 ※後期

関連イベント

講演会

『見えないドローイング 私にとってドローイングとは何か
ドローイングの意味と表現の可能性』

日時 / 2019年6月2日(日) 14:00~15:30(開場13:30)

講師 / 植松奎二(彫刻家)

会場 / シンパビル13F会議室1

定員 / 60名 参加無料(全席自由)

ミュージアムコンサート vol.11

『バリャーン MEETS ART』

日時 / 2019年6月7日(金) 19:00~20:15(開場18:30)

出演 / バリャーン(谷川賢作(ピアノ)、綾木力(ハーモニカ))

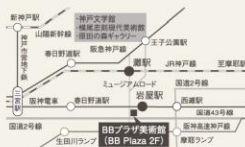
入場料 / 2,000円(展覧会観覧料含む) 会場 / BBプラザ美術館展示室

定員 / 80名 予約制(全席自由)

ご予約・お問い合わせ / BBプラザ美術館 Tel:078-802-9286

協力 / おーらいレコード

BB Plaza
MUSEUM of Art
BBプラザ美術館



〒657-0845 神戸市灘区岩屋中町4丁目2番7号BBプラザ2F TEL 078-802-9286 <http://www.bbplazamuseum.jp>
交通のご案内:阪神若尾駅改札を出てすぐ南側 JR灘駅より南へ徒歩約3分 阪急王子公園駅より南へ徒歩約10分 駐車場(乗用車110台・30分まで無料)